

ВОДОКОЛЬЦЕВЫЕ НАСОСЫ СЕРИИ 1000

НПО «Пассат» производит водокольцевые насосы производительностью до 17 000 м³/ч.

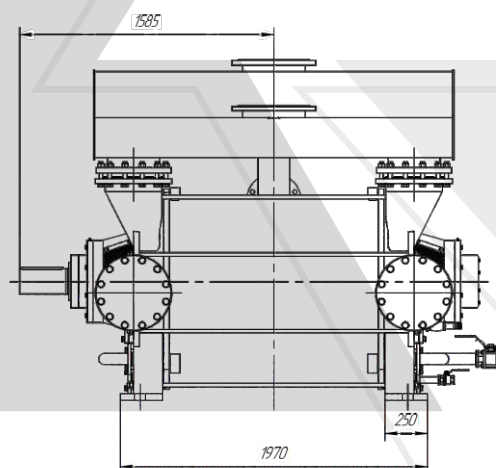
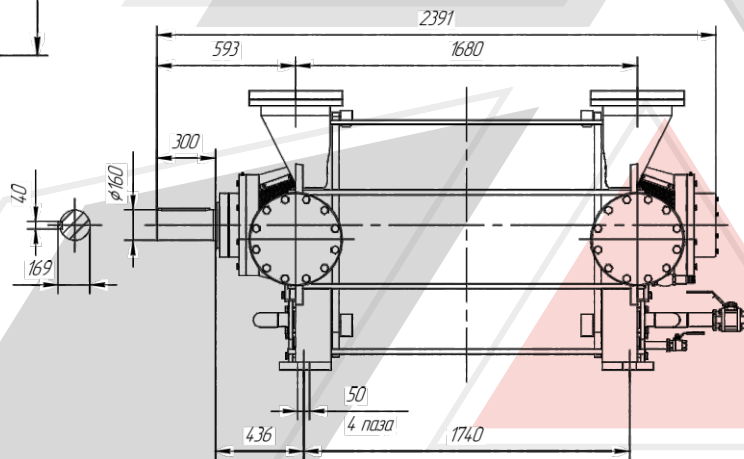
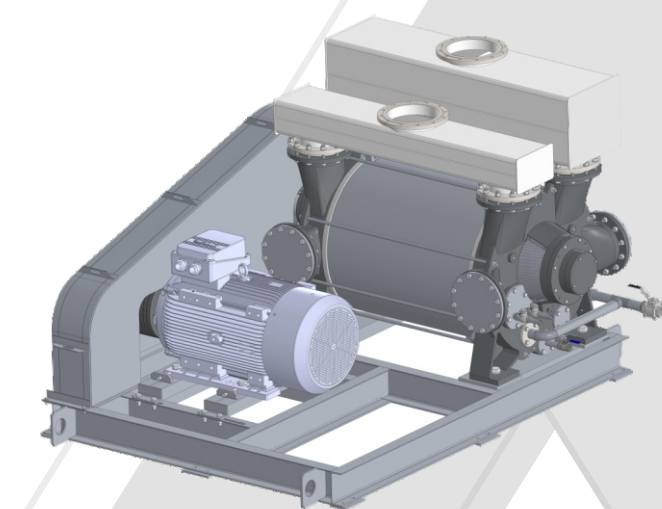
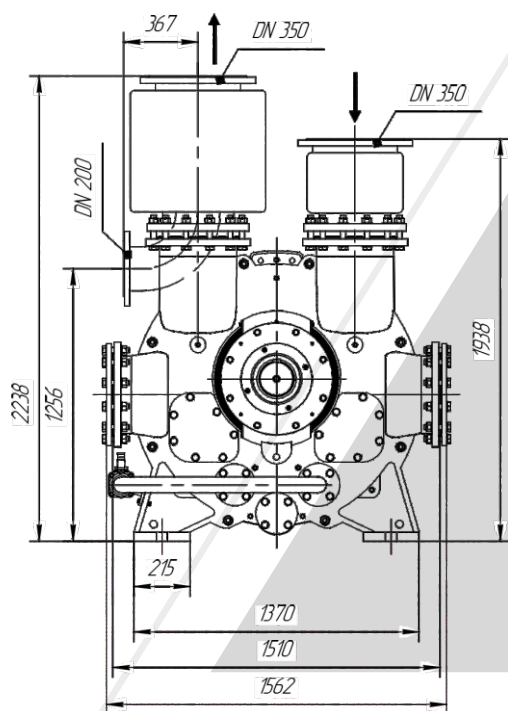
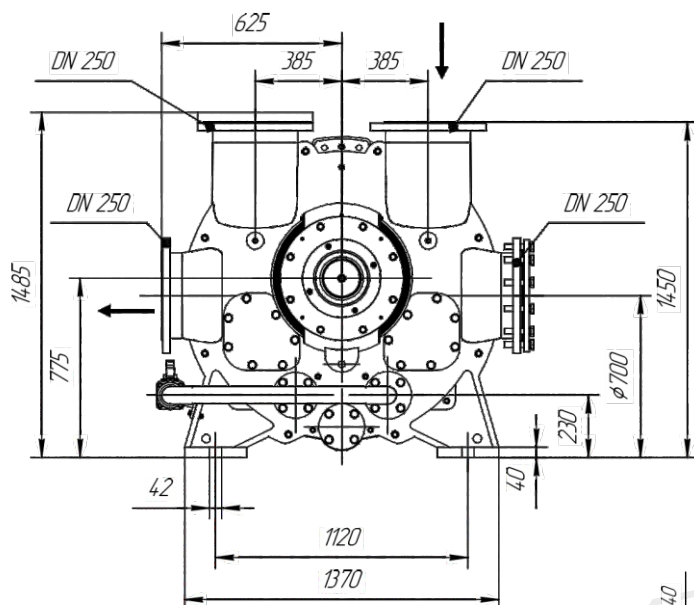
Насосы применяются для откачки воздуха, газов, паров и парогазовых смесей, неагрессивных по отношению к материалам насоса (чугуну, углеродистой или нержавеющей сталям, а также из материалов с применением специальных покрытий).

Водокольцевые вакуумные насосы являются оптимальным решением для многих областей применения, требующих низкого вакуума в нефтехимической, химической, горнообогатительной и иных отраслях промышленности. Общая надежность, низкие требования к обслуживанию, малые уровни вибрации и шума в комплексе со способностью работать с влажными газами.

Комплектация насосов учитывает все пожелания заказчика. Возможна комплектация двигателями любого производителя, как для использования со стандартным напряжением сети, так и для высоковольтной сети. Привод насоса может быть прямой, через редуктор или клиноременный для маломощных насосов.

Возможна поставка насоса без привода.

НАСОС СЕРИИ 1000





ПРЕИМУЩЕСТВА ВОДОКОЛЬЦЕВЫХ НАСОСОВ

- ▶ Возможность работы с большим количеством пара
- ▶ Быстрая откачка от атмосферного давления
- ▶ Надежность и минимальная стоимость эксплуатации
- ▶ Низкий уровень шума
- ▶ Различные варианты исполнения
- ▶ Невосприимчивы к небольшим частицам в потоке

ТЕХНИЧЕСКИЕ ХАРАКТЕРИСТИКИ НАСОСА СЕРИИ 1000

Производительность	9000-17000 м ³ /ч
Расход рабочей воды до	30 м ³
Температура рабочей до	25 °С

КРИВЫЕ ПРОИЗВОДИТЕЛЬНОСТИ НАСОСА СЕРИИ 1000

